



## L' Arc Club Jussy

- ⇒ Club créé en 1999
- ⇒ Ouvert aux archers confirmés et aux débutants
- ⇒ Initiation pour adultes et enfants dès 8 ans
- ⇒ Matériel d'initiation à disposition
- ⇒ Encadrement par des archers confirmés
- ⇒ Perfectionnement par des entraîneurs diplômés
- ⇒ Entraînement à la compétition (adultes & enfants)
- ⇒ Compétitions nationales et internationales
- ⇒ Stand de tir et salle à Jussy (FITA & Indoor)
- ⇒ Salle de Tir au Bois-des-Frères (Indoor)
- ⇒ Membre ADAGE-ASTA
- ⇒ Cours J+S (6 entraîneurs diplômés)
- ⇒ Organisation de concours nationaux



# Contact

A R C C L U B J U S S Y

Président:

Jean-Noël de Giuli

Route du Château-du-Crest 42

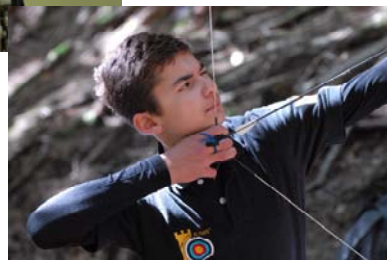
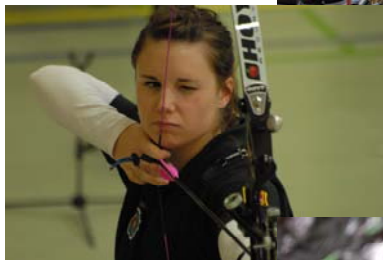
CH - 1254 JUSSY / GE

Téléphone : +41 22 759 00 34

Fax : +41 22 879 05 91

Email : [president@arc-club-jussy.ch](mailto:president@arc-club-jussy.ch)

[www.arc-club-jussy.ch](http://www.arc-club-jussy.ch)



## Arc Club Jussy



[www.arc-club-jussy.ch](http://www.arc-club-jussy.ch)





# L'initiation au tir à l'arc

On peut considérer l'arc comme le premier véritable instrument construit par l'homme. Son utilisation à des fins sportives, remonte elle aussi très loin dans le passé.

Le tir à l'arc s'exerce à l'air libre, en pleine nature, lors de la belle saison et peut être pratiqué en salle en hiver.

L'effort physique qu'il représente est toujours adapté aux possibilités du tireur, l'accent est mis sur la concentration mentale.

Nul n'est besoin d'être un athlète confirmé pour exercer le tir à l'arc, les membres des deux sexes peuvent le pratiquer de l'enfance, jusqu'à un âge avancé.

Ce sport, discipline olympique, permet de développer graduellement les capacités d'autocontrôle de l'archer, et d'acquérir des réflexes positifs, utiles bien au delà des simples activités sportives.

**L'Arc Club Jussy** organise, des cours d'initiation au tir à l'arc pour les débutants (enfants dès 8 ans ou adultes). Ces cours sont donnés chaque semaine, par des entraîneurs J+S, tous tireurs confirmés, et membres du club .

## Terrains d'entraînement

Le terrain du club, d'une superficie de 5'000 m2, est situé à la route de Juvigny à Jussy.

Il correspond aux normes de la Fédération Internationale de tir à l'arc (FITA) .

Il est en partie ombragé et dispose d'un parking.

Lors de la saison d'hiver les entraînements ont lieu à la salle de Gymnastique de Jussy ou à la salle de tir à l'arc du Bois-des-Frères à Châtelaine.

## Matériel

Le matériel d'initiation pour les enfants et les débutants est fourni par le club.

Dès la fin de son apprentissage, l'archer devra acquérir son matériel personnel.



### Cotisations annuelles club 2013

Enfants (8 à 20 ans)	Frs.	65.--
Etudiant (21 à 25 ans)	Frs.	80.--
Adultes (dès 21 ans)	Frs.	130.--
Couples	Frs.	240.--
Supporter	Frs.	50.--




### Carte ADAGE 2013 (obligatoire)

Enfants (8 à 15ans)	Frs.	10.--
Adultes (dès 16 ans)	Frs.	25.--



### Licence ASTA 2013 (obligatoire)

Enfants (8 à 20ans)	Frs.	20.--
Adultes (dès 21 ans)	Frs.	100.--



## Demande de renseignements

Demande d'inscription: voir aussi: [www.arc-club-jussy.ch](http://www.arc-club-jussy.ch)

Individuel  Couple  Famille

Nom	Prénom	Date de naissance
<input type="text"/>	<input type="text"/>	<input type="text"/>
<input type="text"/>	<input type="text"/>	<input type="text"/>
<input type="text"/>	<input type="text"/>	<input type="text"/>
<input type="text"/>	<input type="text"/>	<input type="text"/>
<input type="text"/>	<input type="text"/>	<input type="text"/>

Adresse

Numéro postal      Localité

Téléphone      E-mail

Les membres individuels, les couples ou les familles désirant adhérer à l'Arc Club Jussy doivent être en possession d'une assurance responsabilité civile et d'une assurance accident.

- J'ai/nous avons déjà pratiqué le tir à l'arc.\*  
 Je suis/nous sommes en possession d'une licence d'archer.\*  
 Je n'ais/nous n'avons jamais pratiqué le tir à l'arc.\*

\* Soulignez ce qui convient et complétez

Signature(s) \*

\* pour les mineurs, signature du représentant légal



Bulletin à renvoyer à:  
ARC CLUB JUSSY - c/ Jean-Noël de Giulii Route du Château-du-Crest 42 - CH-1254-JUSSY

