

# Surface à louer pour cabinet médical ou activité commerciale à Jussy

## CHEMIN DES PRÉS-SEIGNEUR 29

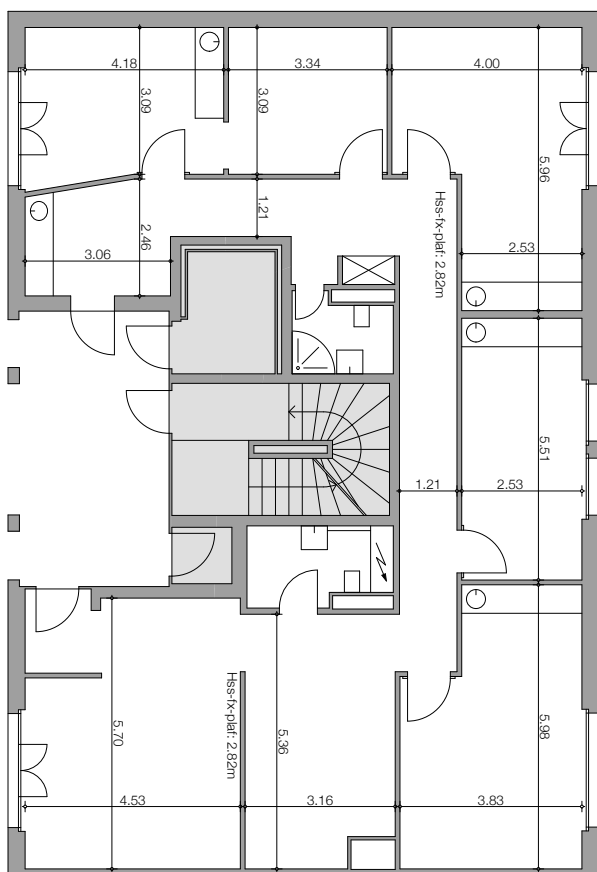
**Local commercial de 161,7m<sup>2</sup>  
au rez-de-chaussée  
Disponible juillet 2026**

Ancien cabinet médical – parfaitement adapté à une activité médicale ou paramédicale, et également idéal pour des bureaux ou une activité administrative



**Loyer : CHF 3'000.- par mois**

**Places de parking extérieures : 4 disponibles à 100.- par place / mois**



Les personnes intéressées sont invitées à s'inscrire en ligne auprès de GEROFINANCE Régie du Rhône au moyen du formulaire «Demande de location – local commercial » disponible sur son site internet [www.gerofinance.ch](http://www.gerofinance.ch) ou via le lien QR code.



Le dossier devra être transmis d'ici au 15 avril 2026, dûment complété avec les documents requis ainsi qu'une lettre de motivation contenant la description complète de l'activité prévue dans les locaux.

Pour tout renseignement complémentaire, GEROFINANCE Régie du Rhône se tient à votre disposition au 022 325 50 00